

HPV GENOTIPIFICACIÓN DE 14 TIPOS DE ALTO RIESGO EN CITOLOGÍA LÍQUIDA

El kit es usado para recolectar muestras biológicas de células vaginales y cervicales para ser procesadas en la prueba de PCR en tiempo real Xpert HPV. El hisopo está diseñado para no lesionar la mucosa.

INDICACIONES PARA LA AUTO-TOMA DE LA MUESTRA

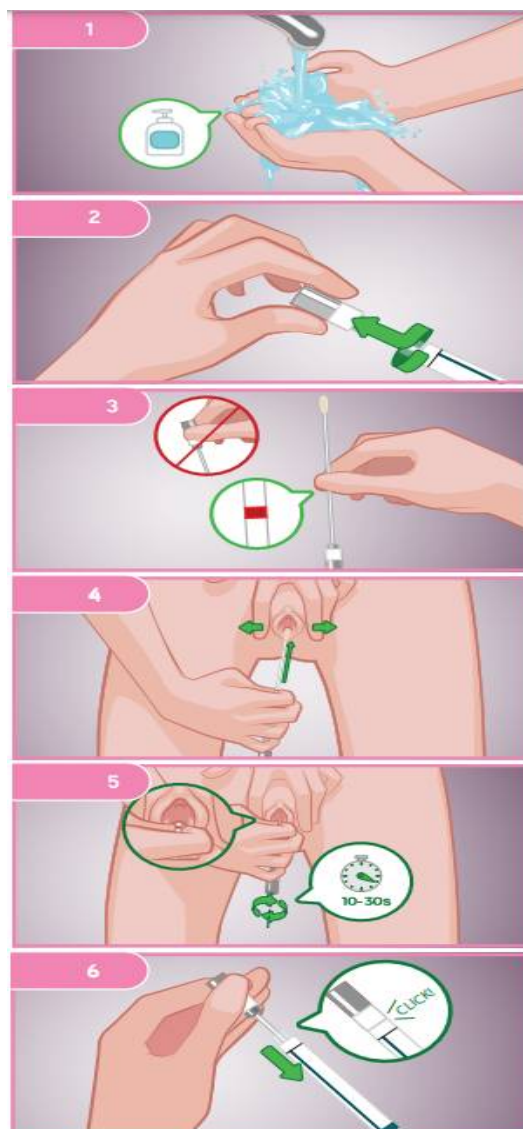


Asegúrese de estar en un lugar cómodo y privado. Evite el uso de duchas vaginales, cremas o lubricantes 24 horas antes de la toma de la muestra.

1. Lávese bien las manos con agua y jabón antes de iniciar el procedimiento.
2. Abra cuidadosamente el envase del hisopo FLOQSwabs® sin tocar la punta del hisopo.
3. Identifique la marca roja en el vástago del hisopo.
4. Inserte el hisopo suavemente en la vagina hasta la marca roja (4 a 5 cm).
5. Gire el hisopo lentamente en un movimiento circular durante 10-30 segundos para asegurar una correcta recolección de células.
6. Retire el hisopo sin tocar la punta y colóquelo en el tubo de transporte provisto. Cierre bien el tubo y asegúrese de identificar correctamente con sus datos (nombre y C.I.).

Entrega de la muestra:

- Lávese nuevamente las manos después de realizar la toma.
- Entregue la muestra al laboratorio lo antes posible, siguiendo las indicaciones proporcionadas.
- En raras ocasiones, la muestra puede no ser adecuada para el análisis, lo que requeriría repetirla.



INDICACIONES PARA TOMA DE LA MUESTRA REALIZADA POR UN PROFESIONAL

cobas® HPV - Instrucciones para toma de muestra

Guía Rápida de Referencia

Protocolo para toma de muestra con Rovers® Cervex-Brush y Roche® Cell Collection Media

- Prepare todos los materiales antes de comenzar el procedimiento
- Compruebe la fecha de vencimiento del vial de Roche® Cell Collection Media. No use viales vencidos.
- Asegúrese que el sello plástico ha sido removido de la tapa del vial y descartado.
- Complete los datos del paciente en la orden del paciente y el vial. Las muestras pueden ser devueltas si faltan datos en el vial.
- Quite la tapa del vial antes de tomar la muestra.
- Si el espéculo requiere lubricación puede utilizar un poco de agua tibia. Se recomienda evitar el uso de lubricantes ya que en su composición pueden contener agentes inhibidores de la PCR. En caso de ser necesario su uso se puede aplicar una pequeña cantidad de lubricante soluble en agua y libre de carbómeros a la parte exterior del espéculo, teniendo especial cuidado que no entre en contacto con la punta del espéculo.



REGISTRE la identificación del paciente en el vial acorde a los requerimientos de la institución.



1 Póngase los guantes e introduzca el espéculo. Tenga presente que el uso de lubricantes puede interferir en los resultados, puede utilizar agua tibia y en caso de ser necesario utilice lubricantes acuosos libres de carbómeros sin que éste entre en contacto con la punta del espéculo.

RECOLECCIÓN adecuada de la muestra de cérvix utilizando el Rovers® Cervex Brush.



2 Inserte el cepillo Rovers® Cervex Brush: las cerdas largas centrales del cepillo deberán alcanzar el canal endocervical lo suficientemente profundo para permitir que las otras cerdas más cortas tengan contacto completo con el ectocérvix. Rote el Rovers® Cervex Brush gentilmente en sentido de las agujas del reloj. Sentirá que las cerdas exteriores se tensarán.

3 Continúe rotando el Rovers® Cervex Brush en sentido de las agujas del reloj y empuje gentilmente hasta que las cerdas exteriores se empleen a doblar extendiéndose sobre el ectocérvix.

4 Complete cinco (5) rotaciones en sentido de las agujas del reloj.



SUMERJA el Rovers® Cervex Brush inmediatamente en el Roche® Cell Collection Media

1

Empuje las cerdas del cepillo contra el fondo del vial, forzando de esta forma la separación de las cerdas. Repita este movimiento 10 veces.

2

Finalmente, bata el cepillo vigorosamente para liberar el material que pueda haber quedado adherido al cepillo.

3

Deseche el dispositivo de colección. Alternativamente puede dejar el cabezal (blanco) del cepillo dentro del frasco, quebrando el vástago azul contra el borde del vial. Dejar el cabezal del cepillo dentro del vial agrega un paso adicional en el proceso una vez que llega el tubo al laboratorio. El tubo deberá ser agitado (vortex) y luego se deberá proceder a retirar con cuidado el cabezal con una pinza evitando manipulaciones que permitan contaminación cruzada entre muestras.

ENROSQUE la tapa de vial. No aplique fuerza excesiva a tal efecto.

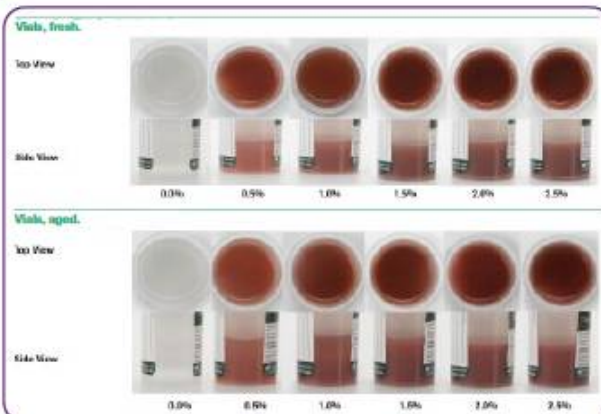
CONTRAINDICACIONES

El Rovers® Cervex Brush no debe ser utilizado en pacientes después de las 10 semanas de embarazo. Ver el prospecto de Rovers® Cervex Brush para instrucciones completas de uso.

http://www.cervexbrush.com/cervex-brush_inst2.html

PRECAUCIONES

Tenga en cuenta que la muestra se rechazará por el laboratorio si hay exceso de sangre (más del 2% v/v). Estas muestras se ven turbias, sanguinolentas o tienen un color marrón oscuro en el Roche® Cell Collection Media. Ver escala de color a modo indicativo.



Si en la misma visita médica se realizará colposcopia y biopsia, es muy importante primero realizar la toma de muestra para el test de VPH. La utilización de ácido acético es un inhibidor del test de VPH.